



FOLLOW ME
FOLLOW ME HOLIDAY CO., LTD.
บริษัท ฟอลโลว์มีฮอลิเดย์ จำกัด

บริษัท ฟอลโลว์มีฮอลิเดย์ จำกัด
Follow Me Holiday Co.,Ltd.
License no.11/09492





FOLLOW ME
FOLLOW ME HOLIDAY CO., LTD.
บริษัท ฟอลโลว์มีฮอลิเดย์ จำกัด

เที่ยวครบ ไหว้พระ เสริมสิริมงคล

ฮ่องกงดิสนีย์แลนด์

HONG KONG

Disney

เดินทาง 8-10 ตุลาคม 2569

ไหว้พระ • ช้อปปิ้ง • ชม • ซิล
ครบจบในทริปเดียว

ราคาเพียง

34,999.-

บาท



THAI
Smooth as silk

บินหรู การบินไทย
FULL SERVICE





วัดเข่ง
Che Kung Temple



เข้าชมสนุก
สุดมันส์เต็มวัน



เช็คอินถ่ายรูป
Kennedy Town



วิวฮ่องกง
Hong Kong View



บินหรู
การบินไทย
FULL SERVICE



พัก 4 ดาว
ย่านจิมซาจุ่ย



รวมอาหาร
5 มื้อ



ช้อปปิ้งสุดมันส์
City Gate Outlets



เช็คอินถ่ายรูป
Kennedy Town



เดินทางอุ่นใจ
รวมประกันอุบัติเหตุ



ฮ่องกง Disneyland Premium ซ้อป ชม ชิล Feel Good

3D 2N บินทรูการบินไทย พัก 4 ดาวใจกลางเมืองย่านจิมซาจุ่ย



Flight details

08 Oct 2026	BKK-HKG	TG600	08.00 – 11.45
10 Oct 2026	HKG-BKK	TG639	19.05 – 20.45





ฮ่องกง Disneyland Premium ซ้อป ชม ซิล Feel Good

3D 2N บินทรูการบินไทย พัก 4 ดาวใจกลางเมืองย่านจิมซาจุ่ย

วัน	เส้นทาง	โรงแรม	อาหาร
1	กรุงเทพฯ สนามบินนานาชาติสุวรรณภูมิ - เจ้าแม่กวนอิมรีพัลส์เบย์ - เซ็คอินมูมหาชน Kennedy Town อิสระเดินเล่นถ่ายรูป	The Kimberley Hotel 4 Stars หรือเทียบเท่า	- / L / D
2	เข้าชมสวนสนุกดิสนีย์แลนด์ อยู่ชมการแสดงพลุ (รวมค่าบัตร+รถรับส่ง)	The Kimberley Hotel 4 Stars หรือเทียบเท่า	B / - / -
3	วัดหวังต้าเซียน (ห้องลับ) - วัดเจ้าแม่กวนอิมสองอ้า - ศูนย์ฮวงจุ้ยกังหันน้ำโชค - ศูนย์หยกปีเซี่ยะ - วัดแชกงหมิว - สนามบินฮ่องกง - กรุงเทพฯ สนามบินนานาชาติสุวรรณภูมิ	The Kimberley Hotel 4 Stars หรือเทียบเท่า	B / L / -



กำหนดการเดินทางและอัตราค่าบริการ

กำหนดการเดินทาง	ราคาทัวร์พักห้องละ 2-3 ท่าน	ราคาเด็ก 3-11 ปี พักกับผู้ใหญ่ 2 ท่าน มีเตียงเสริม	ราคาเด็ก 3-11 ปี พักกับผู้ใหญ่ 2 ท่าน ไม่มีเตียงเสริม	เพิ่มห้องพักเดี่ยว
วันที่ 8-10 ตุลาคม 2569	34,999	34,555	33,555	6,000.-

*** รวมทิปหัวหน้าทัวร์ ทิปไกด์ท้องถิ่น และ คนขับเรียบร้อยแล้ว ***

*** รวมอาหารเช้าที่โรงแรม และ ร้านโจ๊ก+ติ่มซำ ***

*** มีแจกน้ำดื่มวันละ 1 ขวด ***



วันที่ 1

Thu, 08 Oct 2026

กรุงเทพฯ สนามบินนานาชาติสุวรรณภูมิ - เจ้าแม่กวนอิมรีพัลส์เบย์ - อีสระถายรูปเซ็คอินมูม
มหาชน Kennedy Town

- 05.00 น. คณะพร้อมกันที่สนามบินสุวรรณภูมิ ชั้น 4 ประตู 4 อาคารผู้โดยสารระหว่างประเทศ **เคาน์เตอร์สายการบินไทย (Thai Airways)** โดยมีเจ้าหน้าที่บริษัทคอยให้การต้อนรับและอำนวยความสะดวก เซ็คอินสัมภาระและ แจกเอกสารการเดินทางให้กับทุกท่าน
- 08.00 น. ออกเดินทางสู่ **เกาะฮ่องกง Hong Kong** บริการอาหาร และน้ำดื่มบนเครื่อง โดยสายการบินไทย เที่ยวบินที่ **TG600**
- 11.45 น. นำท่านเดินทางถึง**ฮ่องกง สนามบิน CHECK LAP KOK** สนามบินแห่งใหม่ของฮ่องกง ที่ทันสมัยด้วยเทคโนโลยีและสิ่งอำนวยความสะดวกต่างๆ อย่างครบครัน ผ่านพิธีการตรวจเอกสารในการเข้าเมือง หลังจากรับสัมภาระนำท่านเดินทางไปรับประทานอาหารกลางวัน
- เที่ยง** **รับประทานอาหารกลางวัน ณ ภัตตาคาร**
- จากนั้นนำท่านเดินทางสู่ **วัดเจ้าแม่กวนอิมรีพัลส์เบย์** สถานที่ศักดิ์สิทธิ์ชื่อดังของเกาะฮ่องกง ตั้งอยู่ท่ามกลางบรรยากาศริมทะเลอันเงียบสงบ โดดเด่นด้วยองค์เจ้าแม่กวนอิมและเทพเจ้าต่าง ๆ ตามความเชื่อของชาวฮ่องกง ให้ทุกท่านได้สักการะขอพรเพื่อความเป็นสิริมงคล สุขภาพแข็งแรง การงานรุ่งเรือง และโชคลาภ หลายท่านเดินทางมาเพื่อขอบุตรจากเจ้าแม่กวนอิม ภายในวัดยังมีสะพานอายุยืน ซึ่งเชื่อกันว่าหากเดินข้ามจะช่วยเสริมอายุวัฒนะและความเป็นสิริมงคลแก่ชีวิต พร้อมเพลิดเพลินกับวิวทิวทัศน์ของหาดรีพัลส์เบย์ ชายหาดชื่อดังที่มีความสวยงามติดอันดับของฮ่องกง เหมาะสำหรับถ่ายภาพและพักผ่อนท่ามกลางบรรยากาศสุดผ่อนคลาย





นำท่านเดินทางไปยังจุดไฮไลท์ยอดฮิตที่มีมุมมองถ่ายรูปเรียกว่า “มุมมองมหาชน” อย่างย่าน **Kennedy Town** ให้ท่านได้อิสระถ่ายรูปเก็บภาพความประทับใจอย่างเต็มที่



เย็น
ที่พัก

นำท่านรับประทานอาหารมื้อเย็น ณ ภัตตาคาร

นำท่านเช็คอินเข้าสู่โรงแรมพัก **Kimberley Hotel** ระดับ **4 Stars** หรือเทียบเท่า (**2 Nights**)



อิสระ ท่านพักผ่อนตามอัธยาศัย หรือ เดินเล่นช้อปปิ้งถนนนาธาน หรือ ย่านจิมซาจุ่ย ซึ่งมีร้านขายของทั้งเครื่องหนัง เครื่องกีฬา เครื่องใช้ไฟฟ้า กล้องถ่ายรูป ร้านเสื้อผ้าสไตล์ฮ่องกง และสินค้าแบบที่เป็นของพื้นเมืองฮ่องกง ฯลฯ ซึ่งตามชอกติ๊ก หรือ ซอยมากมายนั้น ยังมี SHOPPING COMPLEX ขนาดใหญ่อย่าง **OCEAN TERMINAL** ซึ่งประกอบไปด้วยห้างสรรพสินค้าเรียงรายกัน มีทางเชื่อมต่อสามารถเดินทะลุถึงกัน มีแบรนด์หรู **HI-END** มากมายให้ได้เลือกซื้อ อาทิเช่น **COACH, LONGCHAMP, LOUIS VUITTON, HEMES, PRADA, GIORDANO, BOSSINI** และอีกมากมาย หรือ อิสระชมแสงสี **Symphony of Lights**





วันที่ 2

Fri, 09 Oct 2026

เข้าสวนสนุกดิสนีย์แลนด์ อยู่ชมการแสดงพลุ (รวมค่าบัตร+รถรับส่ง)

เช้า

รับประทานอาหารเช้า ณ โรงแรมที่พัก

นำท่านเดินทางสู่ **HONGKONG DISNEYLAND** สวนสนุกนานเต็มวัน ณ ฮองกงดิสนีย์แลนด์ ดินแดนแห่งจินตนาการและความมหัศจรรย์ระดับโลก เพลิดเพลินกับเครื่องเล่นสุดตื่นเต้น การแสดงสุดอลังการ และพบกับเหล่าตัวการ์ตูนดิสนีย์ชื่อดังอย่างใกล้ชิด ภายในสวนสนุกแบ่งออกเป็นหลายโซนธีมสุดน่ารัก ให้ทุกท่านได้เก็บภาพประทับใจ เช็กอินแลนด์มาร์กยอดฮิต และสัมผัสบรรยากาศแห่งความสุขที่เหมาะสมสำหรับทุกเพศทุกวัย พร้อมชมขบวนพาเหรดและโชว์แสงสีสุดตระการตา ที่จะเติมเต็มวันพักผ่อนให้เต็มไปด้วยความทรงจำสุดพิเศษ



เที่ยง

อิสระอาหารมื้อกลางวันเพื่อให้ท่านได้เพลิดเพลินกับสวนสนุกอย่างเต็มที่



▶ **เมนสตรีท ยูเอสเอ (MAIN STREET, U.S.A.)** เริ่มต้นการเดินทางย้อนเวลาสู่ช่วงต้นศตวรรษที่ 19 ที่ถนนแกลสลิทสตรีทของสหรัฐฯ พบกับขบวนพาเหรดผองเพื่อนชาวดิสนีย์ที่มาร่วมเต้นระบำกับวงดนตรีมาร์ชและเหล่านักเต้นที่เต็มไปด้วยความร่าเริง ระหว่างทางก็จะมีร้านช้อปปิ้งให้ได้เลือกสรรของที่ระลึกจากดิสนีย์แลนด์ซึ่งมีมากกว่า 4,000 รายการ และยังเป็นที่ตั้งของซิติฮอลล์และทางรถไฟฮอว์กิงดิสนีย์แลนด์อีกด้วย

▶ **ทอมอร์โรว์แลนด์ (TOMORROW LAND)** สัมผัสประสบการณ์ใหม่ล่าสุด Ant-Man and The Wasp: Nano Battle จัดเต็มความสนุกกับเครื่องเล่นสุดล้ำสมัยที่จะแปลงร่างคุณให้ตัวเล็กเท่ามด!! เพื่อร่วมภารกิจกับซูเปอร์ฮีโร่ในดวงใจอย่าง **Iron Man, Ant-Man และ the Wasp** เพื่อต่อสู้จากการบุกรุกโจมตีของเหล่าวายร้ายจากองค์กรไฮดร่าที่ต้องการมาขโมยปฏิกรณ์อาร์ค (Arc Reactor) บนหอคอยสตาร์กที่เกาะเกาลูน และต้องการจะโจมตีเพื่อเอา Data Core ซึ่งเป็นที่เก็บข้อมูลลับสุดยอดขององค์กรซีลด์ (S.H.I.E.L.D) ไปด้วย งานนี้ Iron Man และ Ant-Man and The Wasp จึงต้องการความช่วยเหลือจากคุณด้วยเช่นกัน!

▶ **แฟนตาซีแลนด์ (FANTASY LAND)** ตื่นตาตื่นใจกับเมืองแห่งเทพนิยาย ดินแดนแห่งนี้ล้วนเต็มไปด้วยสีสันและบรรยากาศของเมืองที่จำลองมาจากการ์ตูนดิสนีย์ สนุกกับเรื่องราวอมตะของ “ช่างน้อยดัมโบ้” งานเลี้ยงน้ำชาของคนทำหมวก (Mad Hatter Tea) กับมิกกี้เมาท์ ตัวการ์ตูนอมตะของดิสนีย์ สนุกสนานกับภาพยนตร์ 3a Cups โหลดเล่นกับม้าหมุนจากเรื่องซินเดอเรลลา รวมถึง “การผจญภัยของวินนี่ เดอะ พูห์” นอกจากนี้ยังมี “แฟนตาซีการ์เด็น” ที่ออกแบบมาเป็นพิเศษสำหรับฮอว์กิงดิสนีย์แลนด์โดยเฉพาะอีกด้วย

▶ **แอดเวนเจอร์แลนด์ (ADVANTURE LAND)** สัมผัสความเร้าใจกับการผจญภัยในป่าลึกกลับของเอเชียและแอฟริกา ในดินแดน “จิงเกิล ริเวอร์ ครูซ” (Jungle River Cruise) ซึ่งจะเริ่มต้นการผจญภัยบนเรือสำรวจที่ล่องไปตามแม่น้ำสายใหญ่หัวใจหลักของแอดเวนเจอร์แลนด์ผ่านเส้นทางป่าที่ทุกโค้งน้ำจะมีสิ่งลึกลับคอยสร้างความตื่นเต้นให้กับผู้ที่เข้าไปเยือน ไม่ว่าจะเป็น ผุงช้างที่กำลังเล่นน้ำอย่างสนุกสนาน

▶ **เวิลด์ ออฟ โฟรเซน (WORLD OF FROZEN)** โซนใหม่ล่าสุดที่เปิดตัวในวันที่ 20 พฤศจิกายน 2023 เอาใจแฟนคลับราชินีหิมะเอลซ่า พาตะลุยเมืองเอเรนเดล ซึ่งจำลองมาในธีมเทศกาล Summer Snow Day กับการเฉลิมฉลองทั้งเมืองมีทั้งทะเลสาบ ภูเขาน้ำแข็ง แลยังมีเครื่องเล่นให้เราได้เข้าไปสู่โลกของ Frozen ด้วย อาทิเช่น **ทริปล่องเรือโฟรเซนเอเวอร์อาฟเตอร์ (FrozenEverAfter)** และ **รถไฟเหาะรถเลื่อนแบบฉบับแวนเดอร์ริง โอคเค่นส์ สไลดิง สเลตส์ (Wandering Oaken's Sliding Sleighs)**





▶ **ทอยสตอรีแลนด์ (TOY STORY LAND)** สนุกสนานกับเครื่องเล่นใหม่ RC RACER, TOY SOLDIER PARACHUTE DROP, SLINKY DOG SPIN, TOY SOLDIER BOOT CAMP พร้อมพบกับคาแร็กเตอร์พระเอกของเรื่อง “WOODY” ที่รอต้อนรับท่านอยู่ที่ทางเข้าด้านตะวันตก และ TOY SOLDIER 3 นายที่รอรับคำสั่งจากวู้ดดี้ รวมถึงไดโนเสาร์ REX ที่ยืนต้อนรับท่านอยู่ที่ทางเข้าด้านตะวันออก

▶ **กริซลีย์ กัลช (GRIZZLY GULCH)** พิเศษเฉพาะฮ่องกงดิสนีย์แลนด์ ที่เดียวในโลกเท่านั้น! ผจญภัยไปกับรถรางตะลุยหุบของแดนเถื่อน “บิ๊ก กริซลีย์ เม้าท์เทน รันอะเวย์ ไมน์ คาร์ส (Big Grizzly Mountain Runaway Mine Cars) โคสเตอร์ภาคพื้นดินหลากหลายทิศทาง รายรอบด้วยแดนเถื่อนแปลกตา

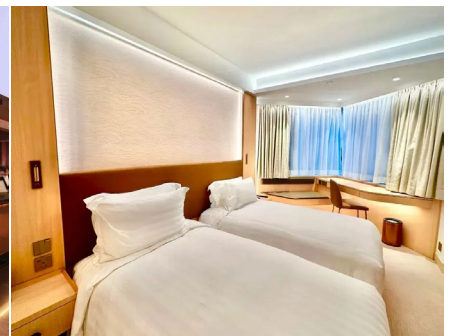
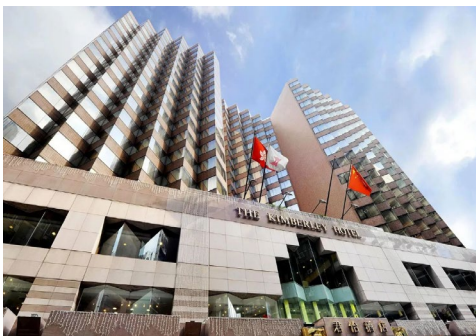
▶ **มิสติก พอยท์ (MYSTIC POINT)** สัมผัสความลึกลับของคฤหาสน์หantu “Mystic Manor” โดยการนั่งรถสำรวจ “The Mystic Magneto-Electric Carriage” เพื่อชมของสะสมของลอร์ดเฮนรี่ มิสติก โดยมีเจ้าลิงน้อย Albert เป็นผู้นำทางเข้าสู่โลกแห่งการผจญภัย ต่อด้วยการเดินสำรวจในสวนหย่อมที่เต็มไปด้วยวัตถุโบราณที่สร้างจากภาพลวงตา 3 มิติ “การ์เด้น ออฟ วันเดอร์” (Garden of Wonder)

เย็น **อิสระอาหารมือเย็นเพื่อให้ท่านเพลิดเพลินกับสวนสนุกดิสนีย์แลนด์อย่างจุใจ**



ห้ามพลาด!!! การแสดงพลุและแสงสีของฮ่องกงดิสนีย์แลนด์จัดแสดงเกือบทุกวันโดยทั่วไปการแสดงจะเริ่มในเวลา 20:30 น. หรือ 21:00 น. ตามรอบเวลาปิดสวนสนุก และใช้เวลาโชว์ประมาณ 20 นาที
*****การจุดพลุจะขึ้นอยู่กับสภาพอากาศในแต่ละวัน*****

ที่ที่พัก **นำท่านเข้าสู่โรงแรมพัก Kimberley Hotel ระดับ 4 Stars หรือเทียบเท่า (2 Nights)**





วันที่ 3

Thu, 17 Sep 2026

วัดหวังต้าเซียน (ห้องลับ) - วัดเจ้าแม่กวนอิมฮ่องกง - ศูนย์ฮวงจุ้ยกังหันนำโชค
ศูนย์หยกปีเซี่ยะ - วัดแชกงหมิว -- สนามบินฮ่องกง - กรุงเทพฯ
สนามบินนานาชาติสุวรรณภูมิ

เช้า

รับประทานอาหารเช้า พิเศษเมนูต้มยำ ต้นตำหรับฮ่องกง

นำท่านเดินทางไปยัง **วัดหวังต้าเซียน** เป็นหนึ่งในวัดเก่าแก่กว่าร้อยปีที่มีชื่อเสียงและเป็นศูนย์รวมจิตใจที่สำคัญที่สุดของฮ่องกง โดดเด่นด้วยสถาปัตยกรรมแบบจีนโบราณและการจัดวางตามหลักฮวงจุ้ย ตัววัดตั้งอยู่ใจกลางย่านเกาลูน ตัวอาคารของวัดที่มีสถาปัตยกรรมที่สวยงาม รวมทั้งซุ้มประตูทางเข้าที่ยิ่งใหญ่อลังการ ผู้คนมักเดินทางมากราบไหว้ เพราะเชื่อว่า ศักดิ์สิทธิ์มาก ขอพรสิ่งใดก็จะสมปรารถนาทุกประการ นำท่านสักการะ “องค์หวังต้าเซียน” บริเวณลานหน้าวิหารหวังต้าเซียน มีชื่อเสียงด้านการขอพรด้านด้านสุขภาพ ที่ลานด้านในวัดจะมีแท่นสีแดงให้นั่งคุกเข่ากราบไหว้และขอพร

พิเศษ!! นำท่านเข้าสู่ วิหารไท่ส่วยเอี้ย (Taisui Yuenchen

Hall): ห้องลับใต้ดินที่ผู้คนนิยมมาเสริมดวงชะตาที่ประดิษฐานเทพเจ้าไท่ส่วยเอี้ยทั้ง 60 องค์ นิยมไปเพื่อสะเดาะเคราะห์ แก้ป้ชง และฝากดวงชะตา ส่งท้ายปีเก่า เตรียมต้อนรับปีใหม่ จากนั้น เดินทางไป**วัดเจ้าแม่กวนอิมฮ่องกง** เป็นหนึ่งในวัดที่เก่าแก่และศักดิ์สิทธิ์ที่สุดในฮ่องกง โด่งดังที่สุดในเรื่องการขอพรด้านการเงิน โชคลาภ และธุรกิจ โดยเฉพาะพิธี "ยืมเงินเจ้าแม่กวนอิม" ที่มีชื่อเสียงระดับโลก นอกจากนี้ยังมีความเชื่อว่าหากมาขอพรด้วยจิตศรัทธา จะช่วยให้สมหวังในสิ่งที่ปรารถนา ทำให้วัดแห่งนี้เป็นหนึ่งในสถานที่ยอดนิยมที่นักท่องเที่ยวและสายมูไม่ควรพลาดเมื่อมาเยือนฮ่องกง

จากนั้นนำท่านไปยัง**ศูนย์ฮวงจุ้ยกังหันนำโชค**ร้านเครื่องประดับ ใช้ในการเสริมดวงและฮวงจุ้ยให้แก่ตัวท่านเอง โดยการนำเอาต้นแบบจากใบพัดกังหันวัดแชกงมาย่อขนาดทำเป็นเครื่องประดับเสริมฮวงจุ้ย กังหันทั้ง 4 ใบหมุนไปมาช่วยดึงดูดนำพาสิ่งดีเข้ามาในชีวิตและปิดเป่าสิ่งไม่ดีพัดออกไป





เที่ยง

และนำท่านชม **ศูนย์หยกปี่เซียะ** เยี่ยมชมศูนย์หยกชื่อดังของฮ่องกง แหล่งรวบรวมเครื่องประดับและงานแกะสลักจากหยกแท้ตามความเชื่อของชาวจีน โดยเฉพาะ “ปี่เซียะ” สัตว์มงคลโบราณที่เชื่อกันว่าช่วยเรียกทรัพย์ เสริมโชคลาภ และปกป้องคุ้มครองผู้สวมใส่ ภายในศูนย์มีสินค้าให้เลือกชมหลากหลาย ทั้งเครื่องประดับหยก ของมงคล และสินค้าตามหลักฮวงจุ้ย เหมาะสำหรับเลือกซื้อเป็นของฝากและเสริมสิริมงคลให้กับท่าน

รับประทานอาหารกลางวัน ณ ภัตตาคาร พิเศษ บุฟเฟ่ต์ชาบู!!! (60 นาที)

นำท่านสู่ **วัดแชกงหมิว** เปิดประตูรับพลังแห่งโชคลาภ ณ วัดแชกงหมิว วัดกัณฑ์ศักดิ์สิทธิ์ชื่อดังของฮ่องกงที่ผู้คนนิยมมาขอพรเรื่องการเงิน หน้าที่การงาน และความสำเร็จ ไฮไลต์สำคัญคือการหมั่นกังหันทองแดงนำโชค เชื่อกันว่าจะช่วยพัดพาสิ่งไม่ดีออกไป พร้อมนำพาโชคดีและพลังบวกเข้ามาในชีวิต ภายในวัดยังประดิษฐานรูปปั้น “ท่านแชกง” นักรบผู้เปี่ยมด้วยบารมี ที่ชาวฮ่องกงให้ความเคารพศรัทธามาอย่างยาวนาน ถือเป็นอีกหนึ่งแลนด์มาร์กสายมูที่ต้องมาเยือนสักครั้งเมื่อถึงฮ่องกง



ความหมายของกังหันทั้ง 4 ใบพัด มีความหมายมงคลแตกต่างกัน ดังต่อไปนี้

- ใบพัดด้านการเดินทาง – เดินทางปลอดภัย ราบรื่น
- ใบพัดด้านสุขภาพ – แข็งแรง ปราศจากโรคภัย
- ใบพัดด้านการเงิน – ค่าयरุ่งเรือง เงินทองไหลมาเทมา
- ใบพัดด้านโชคลาภและความสำเร็จ – สมหวังในสิ่งที่ปรารถนา



ได้เวลาอันสมควรนำท่านเดินทางไปยังสนามบินเพื่อเตรียมตัวเช็คอินและโหลดกระเป๋าสัมภาระ

16.00 น. เดินทางถึงสนามบินฮ่องกง นำท่านเช็คอินและโหลดกระเป๋าสัมภาระ

19.05 น. ออกเดินทางกลับโดย **สายการบินไทย (Thai Airways)** เที่ยวบินที่ **TG639**

20.45 น. สายการบินไทยนำท่านเดินทางถึงท่าอากาศยานนานาชาติสุวรรณภูมิ ประเทศไทย โดยสวัสดิภาพ พร้อมความประทับใจอย่างมีรัฐีสัม



กำหนดการเดินทางและอัตราค่าบริการ

กำหนดการเดินทาง	ราคาทัวร์พักห้องละ 2-3 ท่าน	ราคาเด็ก 3-11 ปี พักกับผู้ใหญ่ 2 ท่าน มีเตียงเสริม	ราคาเด็ก 3-11 ปี พักกับผู้ใหญ่ 2 ท่าน ไม่มีเตียงเสริม	เพิ่มห้องพักเดี่ยว
วันที่ 8-10 ตุลาคม 2569	34,999	34,555	33,555	6,000.-

หมายเหตุ

- ราคาตัว และ ภาษีน้ำมัน อิงจากราคา ณ วันที่ 29 พฤษภาคม 2569
- ราคาตัวอาจมีการเปลี่ยนแปลงได้ ขึ้นอยู่กับราคาตัว ณ วันที่สายการบินยืนยันกลับมา
- ราคายังไม่รวม VAT 7% และหัก ณ ที่จ่าย 3%

เงื่อนไขการจองทัวร์

1. ส่งใบจองทัวร์ พร้อมสำเนาหนังสือเดินทางที่มีอายุการใช้งานเหลืออยู่ ไม่น้อยกว่า 6 เดือน
2. ชำระเงินมัดจำทัวร์ท่านละ 15,000 บาท ภายใน 3 วันหลังจากทำการจองทัวร์
3. ชำระค่าทัวร์ส่วนที่เหลือก่อนเดินทาง 30 วัน หรือ ตามที่ระบุในใบแจ้งค่าใช้จ่าย

** ทัวร์ทุกโปรแกรม บริษัทฯ รับผู้ร่วมเดินทาง เฉพาะผู้มีจุดประสงค์เดินทางเพื่อท่องเที่ยวเท่านั้น

** เมื่อท่านตกลงชำระเงินไม่ว่าทั้งหมดหรือบางส่วนผ่านตัวแทนของบริษัทฯ หรือชำระโดยตรงกับทางบริษัทฯ ทางบริษัทฯ จะถือว่าท่าน ได้ยอมรับในเงื่อนไขข้อตกลงต่าง ๆ ที่ได้ระบุไว้ข้างต้นนี้แล้วทั้งหมดแล้ว

หมายเหตุ : เงื่อนไขในการเดินทางเข้าเมือง ในกรณีที่ท่านถูกปฏิเสธการเข้าเมืองในประเทศใดๆที่เดินทาง ทางบริษัทจะไม่มีการคืนเงินใดใดทั้งสิ้น ทั้งนี้ขึ้นอยู่กับดุลยพินิจของเจ้าหน้าที่ตรวจคนเข้าเมืองของประเทศนั้นๆ



อัตราค่าบริการรวม

- ค่าตัวเครื่องสายการบินไทย ภาษีน้ำมัน ณ วันที่ 29 พ.ค.69
- ค่าที่พักห้องละ 2-3 ท่าน ตามโรงแรมที่ระบุไว้ในรายการ หรือ ระดับเทียบเท่า
- ค่าพาหนะรับส่งตามรายการนำเที่ยวที่ระบุเท่านั้น
- ค่าเข้าชมสถานที่ท่องเที่ยว และ ค่ายานพาหนะทุกชนิด ตามที่ระบุไว้ในรายการทัวร์ข้างต้น
- ค่าประกันอุบัติเหตุคุ้มครองในระหว่างการเดินทาง วงเงินสูงสุดท่านละ 1,000,000 บาท เงื่อนไขความคุ้มครองเป็นไปตามเงื่อนไขของกรมธรรม์
- ค่าทิปมัคคุเทศก์ท้องถิ่นและคนขับรถ

อัตราค่าบริการไม่รวม

- ค่าดำเนินการทำหนังสือเดินทาง / ค่าธรรมเนียมวีซ่าสำหรับชาวต่างชาติ ที่ต้องเดินทางเข้าประเทศจีน
- ค่าใช้จ่ายส่วนตัว อาทิ ค่าโทรศัพท์, ค่าซักรีด, ค่าเครื่องดื่มและอาหารนอกเหนือจากที่ระบุในรายการ
- ค่าอาหารและเครื่องดื่มที่สั่งพิเศษในร้านอาหาร นอกเหนือจากที่บริษัทฯ จัดให้
- ค่าน้ำหนักกระเป๋าสัมภาระที่เกินกว่าสายการบินกำหนด
- ค่าภาษีมูลค่าเพิ่ม 7% และ หัก ณ ที่จ่าย 3%
- ค่า Up Grade หรือ เปลี่ยนแปลงที่นั่งบนเครื่องบิน (ในกรณีมีค่าใช้จ่าย)

หมายเหตุ

- 1.บริษัทฯ ขอสงวนสิทธิ์ในการเปลี่ยนแปลงรายการท่องเที่ยว หรือ สลับการเที่ยว กรณีที่เกิดเหตุจำเป็นสุดวิสัย อาทิ การล่าช้าของสายการบิน การนัดหยุดงาน การประท้วง ภัยธรรมชาติ การก่อจลาจล อุบัติเหตุ ปัญหาการจราจร ฯลฯ ทั้งนี้จะคำนึงและรักษามลประโยชน์ของผู้เดินทางไว้ให้ได้มากที่สุด
2. หลังจากออกตัวโดยสารแล้ว ไม่สามารถเปลี่ยนชื่อผู้เดินทางได้ทุกกรณี
3. คณะทัวร์จะสามารถเดินทางได้เมื่อมีผู้เดินทาง 15 ท่านขึ้นไป กรณีไม่ถึงจำนวนดังกล่าว
 - เลื่อน หรือ ยกเลิกการออกเดินทาง โดยทางบริษัทจะทำการแจ้งให้ทราบล่วงหน้าก่อนเดินทาง 7 วัน
 - หรือสงวนสิทธิ์ในการปรับราคาค่าบริการเพิ่ม (ในกรณีที่ผู้เดินทางไม่ถึง 15 ท่านและท่านยังประสงค์ที่จะเดินทาง โดยทางบริษัทจะทำการแจ้งให้ท่านทราบล่วงหน้า
 - กรณีเดินทางไม่ถึง 15 ท่าน จะไม่มีหัวหน้าทัวร์เดินทางจากประเทศไทยไปด้วย แต่จะมีไกด์ท้องถิ่นต้อนรับและนำเที่ยวแก่ท่าน



- ในกรณีที่ลูกค้าต้องออกตัวโดยสารภายในประเทศ กรุณาติดต่อเจ้าหน้าที่ของบริษัทฯ ก่อนทุกครั้ง มิฉะนั้นทางบริษัท จะไม่รับผิดชอบใดๆทั้งสิ้น
- เนื่องจากการซื้อขายทัวร์ในรูปแบบเหมาจ่าย บริษัทฯจะไม่รับผิดชอบและไม่ทำการคืนค่าใช้จ่ายใดๆ หากท่านใช้บริการจากทางบริษัทฯ ไม่ครบรายการ เช่น ไม่ทานอาหารบางมื้อ ไม่พักที่เดียวกับที่จัดไว้ ไม่เที่ยวบางรายการ เป็นต้น
- บริษัทฯ จะไม่รับผิดชอบใดๆ หากเกิดสิ่งของสูญหายจากการโจรกรรม และ/หรือเกิดอุบัติเหตุที่เกิดจากความประมาทของนักท่องเที่ยวเอง หรือในกรณีที่กระเป๋าเกิดสูญหายหรือชำรุดจากสายการบิน
- กรณีท่านไม่สามารถเดินทางพร้อมคณะได้ ตัวโดยสารทุกประเภท ไม่สามารถโยกย้ายเลื่อนกำหนดเดินทางไปในครั้งอื่น

เงื่อนไขการคืนเงินค่าบริการ

ตาม ประกาศคณะกรรมการธุรกิจนำเที่ยวและมัคคุเทศก์ เรื่องหลักเกณฑ์เกี่ยวกับการกำหนดอัตราการจ่ายเงินค่าบริการคืนให้แก่นักท่องเที่ยว พ.ศ. 2563 ดังนี้

1. ยกเลิก ไม่น้อยกว่า 30 วัน ก่อนการเดินทาง (ไม่นับวันเดินทาง) คืนเงินค่าทัวร์ส่วนที่เหลือ หลังจากหักค่าใช้จ่ายที่เกิดขึ้นจริงเพื่อการเตรียมการนำเที่ยว ทั้งหมด เช่น ค่ามัดจำตัวเครื่องบิน ค่าบริการแลนด์ต่างประเทศ เป็นต้น
2. ยกเลิก ไม่น้อยกว่า 15-29 วันก่อนการเดินทาง (ไม่นับวันเดินทาง) คืนเงินร้อยละ 50 ของค่าทัวร์ทั้งหมด ยกเว้น ค่าใช้จ่ายที่เกิดขึ้นจริงเพื่อการเตรียมการนำเที่ยว ทั้งหมด เช่น ค่ามัดจำตัวเครื่องบิน ค่าบริการแลนด์ต่างประเทศ เป็นต้น
3. ยกเลิก น้อยกว่า 15 วัน ก่อนการเดินทาง ทางบริษัทขอสงวนสิทธิ์ไม่คืนเงินค่าทัวร์ทั้งหมด

***การจ่ายเงินคืนแก่นักท่องเที่ยวตามข้อกำหนดด้านบน ซึ่งมีการหักเงินในบางส่วนนั้น เนื่องจากทางบริษัทมีค่าใช้จ่ายที่ได้จ่ายจริงเพื่อการเตรียมการจัดนำเที่ยวไปแล้ว เช่น การมัดจำที่นั่งบัตรโดยสารเครื่องบิน การจองที่พัก และ ค่าใช้จ่ายที่จำเป็นอื่นๆ เป็นต้น ***

*** ในกรณีที่มิเหตุให้ต้องยกเลิกการเดินทางที่บริษัทได้โฆษณาไว้ ซึ่งมีค่าใช้จ่ายความผิดของทางบริษัทเอง ทางบริษัทยินดีคืนเงินค่าบริการตามที่ลูกค้าได้ชำระมาแล้วหลังจากหักค่าใช้จ่ายที่เกิดขึ้นจริง โดยต้องมีระยะเวลาไม่น้อยกว่า 45 วัน ก่อนการเดินทาง โปรดอ่านข้อความให้ถี่ถ้วนก่อนการจองทัวร์ทุกครั้ง เพื่อประโยชน์แก่ตัวท่านเอง ***